

# CORRECTO USO DE LA MASCARILLA

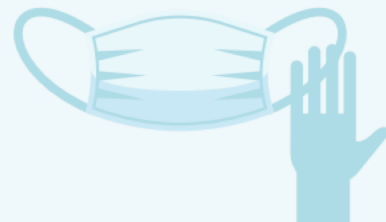


## 1 Antes de ponérsela



Hay que **lavarse bien las manos** con agua y jabón o solución hidroalcohólica.

## 2 Cómo colocarla



Colocarla **tocando** solamente las **cintas exteriores**, **ajustándola** bien, tapando nariz, boca y barbilla.

## 3 Cómo retirarla



**Retirar sin tocar** la parte **frontal**, tomándola solo de las cintas exteriores.

## 4 Cómo desecharla



Si es desechable, introducirla en una **bolsa** y tirarla a la **basura**. Después, **lavarse bien las manos**.

## 5 Cómo lavarla



Si es **reutilizable**, hay que seguir las instrucciones del fabricante referentes al cuidado y lavado.

El uso de mascarilla debe ir acompañado del cumplimiento del resto de medidas de prevención: lavado frecuente de manos, toser o estornudar en el codo o en pañuelo desechable, tirar los pañuelos desechables a la basura y lavarse las manos después, no tocarse los ojos, la nariz o la boca, no salir de casa si se tienen síntomas, respetar la distancia social de 1 m.