



# **GENERALIDADES: BREVE INDUCCIÓN A LA WEB SIBUPLA Y PROGRAMA ALFIN.**

**Nivel: Doctorado.**

**Escuela de Posgrado, UPLA**

**Mayo 2020.**

**POR SER ALUMNO REGULAR DE LA  
UNIVERSIDAD DE PLAYA ANCHA,  
PODRÁS ACCEDER A LOS SERVICIOS 24/7  
QUE SE DETALLARÁN A  
CONTINUACIÓN...**



# ¿CÓMO PUEDO SER USUARIO DE SIBUPLA?

Para acceder a los servicios virtuales de SIBUPLA, debes validarte en el Sistema Integrado Institucional.



# WEB DEL SISTEMA DE BIBLIOTECAS UPLA



The screenshot shows the website of the Universidad de Playa Ancha's library system. The header includes the university logo, the name 'Universidad de Playa Ancha', and 'SISTEMA DE BIBLIOTECAS'. On the right, there is a logo for 'UNIVERSIDAD ACREDITADA' with a '5 años' (5 years) anniversary badge from the 'Comisión Nacional de Acreditación' (CNA), valid from September 27, 2016, to September 27, 2021. A left sidebar lists navigation options: Inicio, Reglamento, Bibliotecas, Servicios, Recursos en Línea, Documentos para la investigación, Programa ALFIN, Galería CreaArte, and Upla.cl. The main content area features a search bar with 'Catálogo en línea', a search input field, and a 'Buscar por:' dropdown menu. Below the search bar, there is a section for 'Inducción ALFIN SIBUPLA' with a list of services: Sala CREA, Puntum de PC y Notebook, Biblioteca Virtual, Colaboratorio, and Alfabetización en Información. A large image of a modern building is also present. On the right, there is a 'Revistas Upla' section and a 'Biblioteca virtual' link circled in red. At the bottom right, there is a link for 'Acceso convenio'.

Inicio

Reglamento

Bibliotecas

Servicios

Recursos en Línea

Documentos para la investigación

Programa ALFIN

Galería CreaArte

Upla.cl

Universidad de Playa Ancha | SISTEMA DE BIBLIOTECAS

UNIVERSIDAD ACREDITADA  
DOCENCIA DE PREGRADO  
GESTIÓN INSTITUCIONAL  
VINCULACIÓN CON EL MEDIO  
5 años  
27 de septiembre 2016 - 27 de septiembre 2021

Catálogo en línea

Ingrese su búsqueda

Buscar por: Título

Búsqueda avanzada

Inducción ALFIN SIBUPLA...

- Sala CREA
- Puntum de PC y Notebook
- Biblioteca Virtual
- Colaboratorio
- Alfabetización en Información

Últimos Títulos Recepcionados

INFORMACIÓN SIBUPLA

SIBUPLA, Informa que la biblioteca infantil suspenderá su atención a usuarios hasta el 13 de marzo del año en curso, por motivo de trasladar sus colecciones a sus nuevas dependencias ubicada en el

Revistas Upla

Biblioteca virtual

Acceso convenio



## Universidad de Playa Ancha | SISTEMA INTEGRADO INSTITUCIONAL

Universidad de Playa Ancha | PORTAL DEL ACADEMICO

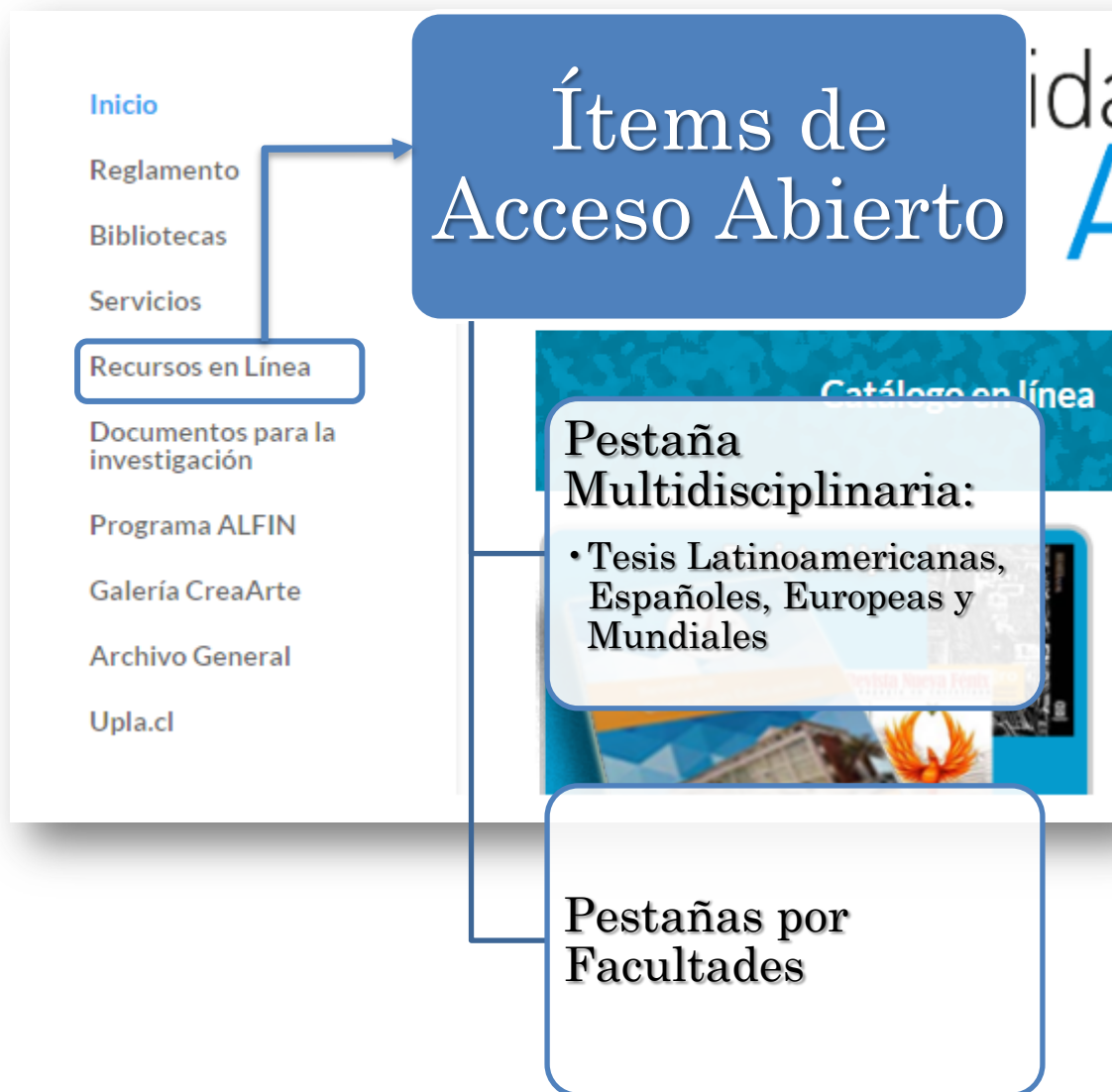
Universidad de Playa Ancha | PORTAL DEL ESTUDIANTE

Universidad de Playa Ancha | PORTAL DEL FUNCIONARIO

Universidad de Playa Ancha | PORTAL DEL EGRESADO



# MENÚ DE LA WEB SIBUPLA



## Recursos en Línea

**Open Access  
por Facultad**

**Formato de  
Tesis y  
Tutoriales**

## Biblioteca Virtual

**Plataforma  
EBSCOhost**

**SMART  
imagebase**

## Programa ALFIN

**Itinerario  
Pregrado y  
Tesis**

**Talleres  
Personalizados**

# PESTAÑAS POR FACULTADES

## Recursos en Línea

Documentos para la investigación

Programa ALFIN

Galería CreaArte

Archivo General

Upla.cl

El Sistema de Bibliotecas, ofrece a la comunidad universitaria una gama de servicios en línea con el objetivo de estimular efectivamente el aprendizaje y los procesos docentes, mediante un completo rediseño de los servicios y a la creación de Centros de Recursos y Espacios de Aprendizaje CREA: que constituye, un lugar donde aprender a Gestionar el Conocimiento.

Plataforma EBSCOhost	Base de datos	Revistas electrónicas	Base de datos demos	Catálogo de universidades
NOMBRE		DESCRIPCIÓN		
		EBSCOhost es una plataforma en línea que ofrece búsquedas en bases de datos a texto completo de los principales proveedores de información.		

## Acceso abierto (Open access)

Artes	Humanidades	Educación	Salud	Cs. sociales	Cs. Naturales e Ingeniería	Multidisciplinarias
Actividad Física y del Deporte						
Nombre		Descripción				Soporte
BioMed Central		BMC es parte de Springer Nature, que pone a disposición revistas y artículos de acceso abierto en diferentes áreas atinentes a Salud, Medicina, Farmacología, etc.				<ul style="list-style-type: none"><li>• Revistas</li></ul>
Cochrane BVS		Cineteca de la Universidad de Chile es un archivo fundado en 1961, es el único en Chile de carácter público y académico, abierto a la comunidad. Propone la vinculación de medios tecnológicos contemporáneos y nuestro patrimonio audiovisual.				<ul style="list-style-type: none"><li>• Revistas</li><li>• Artículos</li></ul>

# PESTAÑA MULTIDISCIPLINARIA: DIRECTORIOS DE DOCUMENTOS WEB



La Red de Revistas Científicas de América Latina, el Caribe, España y Portugal es, en principio, una hemeroteca científica en línea de libre acceso y un sistema de información científica, que incorpora el desarrollo de herramientas para el análisis de la producción, la difusión y el consumo de literatura científica.



El Directorio de revistas de acceso abierto (en español), es un directorio en línea que indexa y proporciona acceso a revistas de alta calidad, de acceso abierto y revisadas por pares.



El Directorio de Libros de acceso abierto (en español) tiene por objetivo principal el de aumentar la visibilidad de los libros de acceso abierto.

# ¡IMPORTANTE!

Cuando se habla de Acceso Abierto (Open Access), se habla de un tipo de Licenciamiento abierto que permite consultar y acceder a todos los recursos de información sin password ni necesidad de loguear un usuario: sólo basta con la conexión a internet y el link al recurso, a las horas que tú quieras.





# BIBLIOTECA VIRTUAL 24/7



# ¿CÓMO SE ACCEDE?

- Desde el sistema integrado: con tu RUT y password, luego dirigirse a menú “Recursos para la investigación”



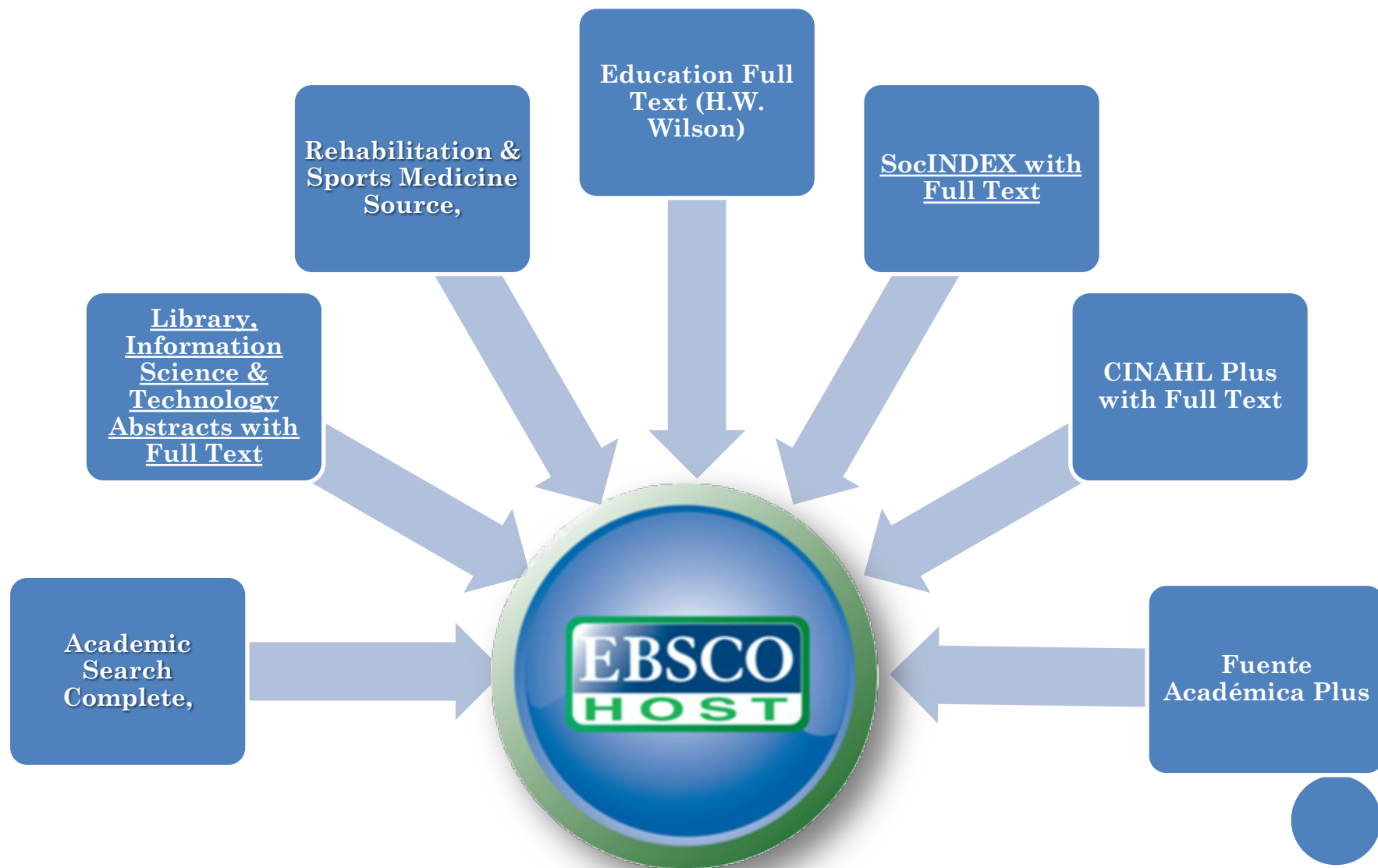
# ¿QUÉ HAGO SI ME ENCUENTRO DESHABILITADO AL ACCEDER A LA BV?!



The screenshot shows the SIBUPLA system interface. On the left is a sidebar menu with options: Inicio, Préstamos, Multas, Catálogo UPLA, Recursos para la Investigación, and Ebooks. The main content area is titled 'Situación del lector' and contains three status items: 'Tipo: Funcionario' (blue), 'Habilitado' (green), and 'Sin multas pendientes' (green). A red square icon with a white circle and a diagonal line is positioned next to the 'Habilitado' status. A callout box with a black border and rounded corners points to this icon, containing the following text:

**Cuando en la sección de "Habilitado" sale el ícono rojo, sólo debes clickearlo, aceptar la ventana que se despliega y actualizar la página: con eso estarás Habilitada.**

# PLATAFORMA EBSCOHost



# OTROS TALLERES PARA COMPLEMENTAR





# TALLERES DE ESTILOS DE CITAS.

← → ↻ ⓘ www.upla.cl/bibliotecas/documentos-utiles-para-la-investigacion/

Inicio

Reglamento

Bibliotecas

Servicios

Recursos en Línea

**Documentos para la investigación**

Programa ALFIN

Galería CreaArte

Upla.cl

## Documentos útiles para la investigación

En esta sección, SIBUPLA pone a disposición una serie de documentos para ayudar a nuestros usuarios en la confección de sus trabajos de investigación.

Pauta de tesis

Normas bibliográficas

Tutoría

¿Qué es una bibliografía?

Es el listado que contiene las referencias bibliográficas de toda la información recolectada desde diversas fuentes impresas y electrónicas, informes, etc.

Una referencia bibliográfica puede ser:

formales: es aquella que se realiza de acuerdo a las normas establecidas.

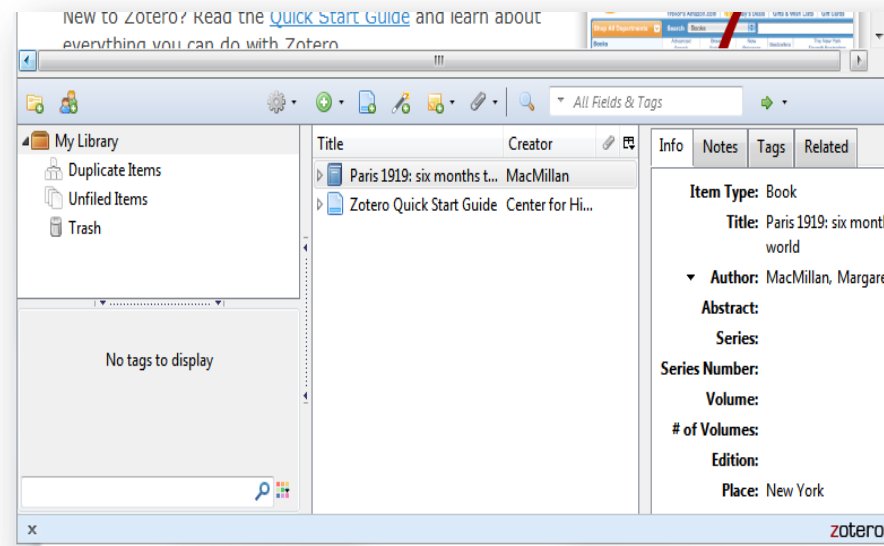
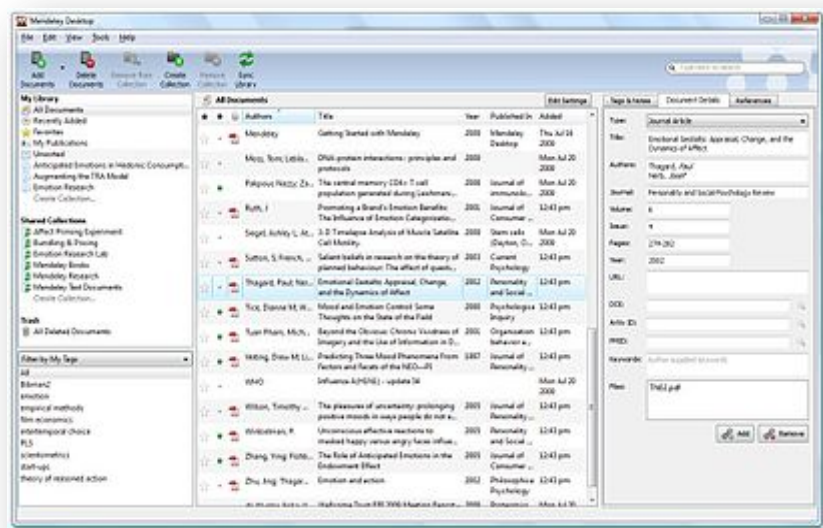
Como herramienta de trabajo en áreas disciplinares, los trabajos de investigación deben estar acompañados de una bibliografía.

El siguiente ejemplo, está presentado de acuerdo a la norma ISO, y como se puede apreciar, cumple con los criterios antes descritos. Recuerde que si usted eligió la norma ISO, la presentación de las referencias bibliográficas cambia, mas no el ordenamiento:

NORMA BIBLIOGRÁFICA	ACCESO
AMERICAN PSYCHOLOGICAL ASSOCIATION (APA):	GUÍA 1, 6ª Ed. Inglés, 3ª Ed. Español GUÍA 2, 6ª Ed. Inglés, 3ª Ed. Español
HARVARD	GUÍA
IEEE, ACTUALIZACIÓN 2017	GUÍA
MODERN LANGUAGE ASSOCIATION (MLA):	GUÍA 1, 8ª Ed. Inglés GUÍA 2, 8ª Ed. Inglés(en línea) GUÍA 3, 8ª Ed. Inglés GUÍA 4, 7ª Ed. Español
NORMAS CHICAGO DEUSTO	GUÍA
VANCOUVER/NML	Guía 01 Guía 02

# TALLERES DE ESTILOS DE CITAS.

## • Uso de Gestores de Referencias Bibliográficas.



**VISÍTANOS EN:**  
**[HTTP://WWW.UPLA.CL/BIBLIOTECAS](http://www.upla.cl/bibliotecas)**  
**CONTÁCTATE CON NOSOTROS:**



**SIBUPLA-UPLA**



**@SIBUPLA**



**SIBUPLA@UPLA.CL**

**[SIBUPLA\\_ALFIN@UPLA.CL](mailto:SIBUPLA_ALFIN@UPLA.CL)**

